

# PERFECTA-IP 32

## ALARMZENTRALE

Die Alarmzentralen der Serie PERFECTA-IP sind für die Sicherung von kleinen und mittelgroßen Objekten wie Wohnungen, Einfamilienhäuser, einzelne Wohnungen in den Reihenhäusern, Büros, Kleinbetriebe usw. konzipiert. Sie bieten Schutz gemäß den Anforderungen der Norm EN 50131 für Grade 2. Die Zentralen zeichnen sich durch einfache Konfiguration sowie benutzerfreundliche und intuitive Bedienung über Bedienteile aus. Die Funktionen des Alarmsystems können auch per Fernzugriff mithilfe der mobilen **PERFECTA CONTROL** App sowie der 433 MHz Funkhandsender (nach Anschluss des Moduls **INT-RX-S**) gesteuert werden.

Die Zentrale PERFECTA-IP 32 ermöglicht die Erstellung einer kabelgebundenen oder kabellosen Installation – es kann daran **PERFECTA-RF**, d. h. das Modul des **MICRA** Funksystems (433 MHz Frequenzband) angeschlossen werden. Alternativ kann man ein Erweiterungsmodul für Handsender **INT-RX-S** an die Zentrale anschließen.

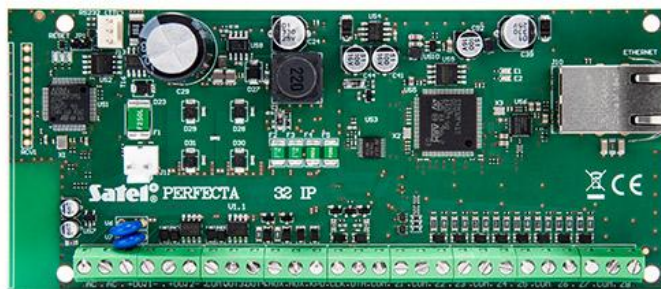
Das Modell PERFECTA-IP 32 verfügt über einen Kommunikator, welcher die Datenübertragung über Ethernet unterstützt. Er ermöglicht die Interaktion mit der mobilen App (mit Unterstützung für PUSH-Meldungen), Fernkonfiguration des Systems mit dem Programm **PERFECTA Soft** und Ereignisübertragung (z.B. an die Leitstelle des Sicherheitsdienstes).

Die Elektronikplatine der Zentrale ist mit 8 verdrahteten Meldelinien und 4 verdrahteten Ausgängen ausgestattet. Ihre Anzahl lässt sich durch den Anschluss der Erweiterungsmodule erhöhen: Erweiterungsmodul der Linien **INT-E** und Erweiterungsmodul der Ausgänge **INT-O** oder **INT-ORS**. Dies erlaubt, das System zu erweitern, indem mehr Melder, Signalgeber und sogar Stellantriebe (zur Steuerung von Garagentor, Rollläden, Gartensprinkler) hinzugefügt werden.

Die Zentrale ermöglicht, das System in zwei Bereiche zu teilen, wobei drei Scharfmodi zur Auswahl stehen (Tag-Scharfschalten, Nacht-Scharfschalten, Externscharfschalten). Jede Meldelinie kann einem oder den beiden überwachten Bereichen zugeordnet werden.

Das System kann auf zwei Arten konfiguriert werden: aus dem Computer mit installiertem Programm **PERFECTA Soft** (lokal – Verbindung mittels RS-232 (TTL), per Fernzugriff – mittels Datenübertragung über Ethernet) sowie über ein Bedienteil.

- entspricht den Anforderungen der Norm EN 50131 Grade 2
- von 8 bis 32 einstellbare verdrahtete Meldelinien:
  - Konfiguration zur Wahl: NO, NC, EOL, 2EOL/NO, 2EOL/NC
  - Möglichkeit, Rollladen- und Erschütterungsmelder zu unterstützen
- von 4 bis 12 einstellbare verdrahtete Ausgänge
- zusätzliche 4 Ausgänge zur Unterstützung der Funk-Signalgeber des MICRA Systems (**MSP-300**)
- 2 Stromversorgungsausgänge auf der Hauptplatine der Zentrale
  - eingebautes Ethernet-Modul (Übertragung an die Leitstelle, mobile App, PUSH-Benachrichtigungen)
- Systemaufteilung in 2 Bereiche:
  - 3 Scharfschaltmodi in jedem Bereich
  - Möglichkeit der Zuweisung einer Meldelinie zwei Bereichen
  - Steuerung durch den Benutzer oder mithilfe Timer
- Datenbus für den Anschluss von Bedienteilen (**PRF-LCD**), Erweiterungsmodulen (**INT-E**, **INT-O**, **INT-ORS**) und Erweiterungsmodul für 433 MHz Handsender (**INT-RX-S**)
- Kommunikationsanschluss zur Anbindung des Moduls **PERFECTA-RF\*** – des Moduls des MICRA Funksystems
- Systemsteuerung mit Verwendung von:
  - Bedienteilen **PRF-LCD** (bis zu 4)
  - mobiler **PERFECTA CONTROL** App
  - 433 MHz Funkhandsender (bis 15) – Betrieb mit dem Modul **INT-RX-S** erforderlich
- Betrieb mit Funk-Bedienteilen **PRF-LCD-WRL** (bis zu 2) – im MICRA System



- Möglichkeit der Firmwareaktualisierung
- Codes:
  - 15 Benutzercodes
  - 1 Servicecode
- editierbare Namen (von Benutzern, Bereichen, Meldelinien, Ausgängen und Modulen) zur einfachen Steuerung und Überwachung des Systems
- 8 Timer mit Ausnahmemöglichkeiten
- Speicher von 3584 Ereignissen
- automatische Diagnose der Hauptkomponenten des Systems
- integriertes Schaltnetzteil:
  - Überlastungsschutz
  - Schutz vor Tiefentladung des Akkus
  - Stromregelung beim Laden vom Akku
- Parametrierung der Einstellungen der Zentrale:
  - lokal – Bedienteil oder Computer mit installiertem Programm PERFECTA Soft, angeschlossen an RS 232-Schnittstelle (TTL) der Zentrale
  - per Fernzugriff – Computer mit installiertem Programm PERFECTA Soft, der sich mit der Zentrale über Ethernet verbindet

\* ACHTUNG – es kann nur eines der Geräte angeschlossen werden: entweder das Modul PERFECTA-RF oder das Erweiterungsmodul INT-RX-S.

**TECHNISCHE DATEN**

Ereignisspeicher	3584
Bereiche	2
Timer	8
Abmessungen der Elektronikplatine	160 x 68 mm
Betriebstemperatur	10...+55°C
Spannungsversorgung (±15%)	18 V AC, 50-60 Hz
Ruhestromaufnahme	190 mA
Max. Stromaufnahme	490 mA
Gewicht	110 g
Max. Luftfeuchtigkeit	93±3%
Spannung für Meldung der Akkustörung (±10%)	11 V
Spannung für Trennen des Akkus (±10%)	10,5 V
Umweltklasse gem. EN50130-5	II
Max. Stromaufnahme aus dem Akku	430 mA
Einstellbare verdrahtete Linien	8
Max. Anzahl einstellbarer Linien	32
Einstellbare verdrahtete Ausgänge	4
Max. Anzahl einstellbarer Ausgänge	16
Stromversorgungsausgänge	2
Kommunikationsbusse	1
Bedienteile	bis 4
Sicherheitsgrad gem. EN 50131	Grade 2
Empfohlener Transformator	40 VA
Benutzer	15
Belastbarkeit des Ausgangs KPD	500 mA / 12 V DC
Bereich der Ausgangsspannungen	10,5 V...14 V DC
Akkuladestrom	500 mA
Ausgangsspannung des Netzteils	12 V DC ±15%
Ausgangsstrom des Netzteils	2 A
Belastbarkeit der programmierbaren Triggerausgänge	25 mA / 12 V DC
Belastbarkeit einstellbarer Lastausgängen	1000 mA / 12 V DC
Ausgang AUX	500 mA / 12 V DC
Ruhestromaufnahme aus dem Akku	130 mA